

Zawsze. Niezawodnie. Szczelnie.

Pokrywa systemowa

w technologii zimnokurczliwej do przyłączania karbowanych rur osłonowych

HSI 150-D110-KS

Nr artykułu: 2102100060



- **mocowanie mechaniczne (złącze bagnetowe) i uszczelnienie (nakrętka mocująca) działają niezależnie**

- **innovacyjny system mocowania pokrywy zapobiega samoczynnemu odkręceniu**

Do zastosowania w przepustach kablowych lub flansza z tworzywa sztucznego HSI 150. Do przyłączenia karbowanych rur osłonowych. Opaski zimnokurczliwe mają bardzo szeroki zakres zastosowań. Bez użycia dodatkowych narzędzi można je obkurczyć na kablach, łącząc je z króćcami pokrywy systemowej. Do szczególnie delikatnych rur, np. o cienkich ściankach lub wrażliwych na wysokie temperatury.



FAKTY

Zakres zastosowania:

- Spiętrzająca się woda, Woda pod ciśnieniem, Beton wodoszczelny, klasa eksploatacyjna 1

Zalety:

- delikatne uszczelnienie do rur o cienkich ściankach i wrażliwych na wysokie temperatury
- technika obkurczania bez użycia dodatkowych narzędzi

Zakres dostawy:

- Pokrywa z opaską zimnokurczliwą

Tworzywo:

- element bazowy pokrywy: poliwęglan
- nakrętka mocująca: mieszanka PC/PBT
- opaska zimnokurczliwa: EPDM

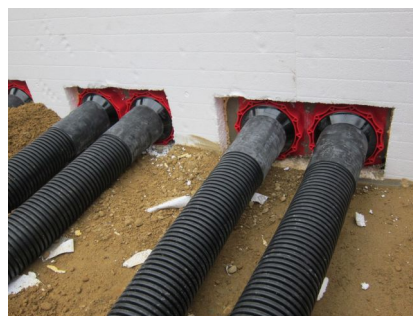
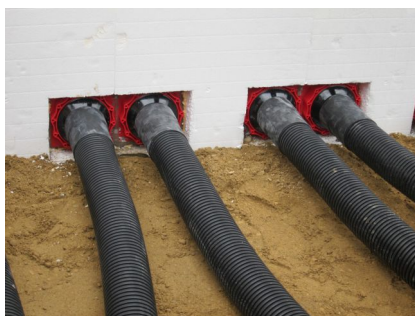
Szczelność:

- gazo- i wodoszczelność do 0,5 bara

OPIS

Zewnętrzna średnica rury (mm): 110

ZDJĘCIA



POTRZEBNE AKCESORIA



Klucz do pokryw